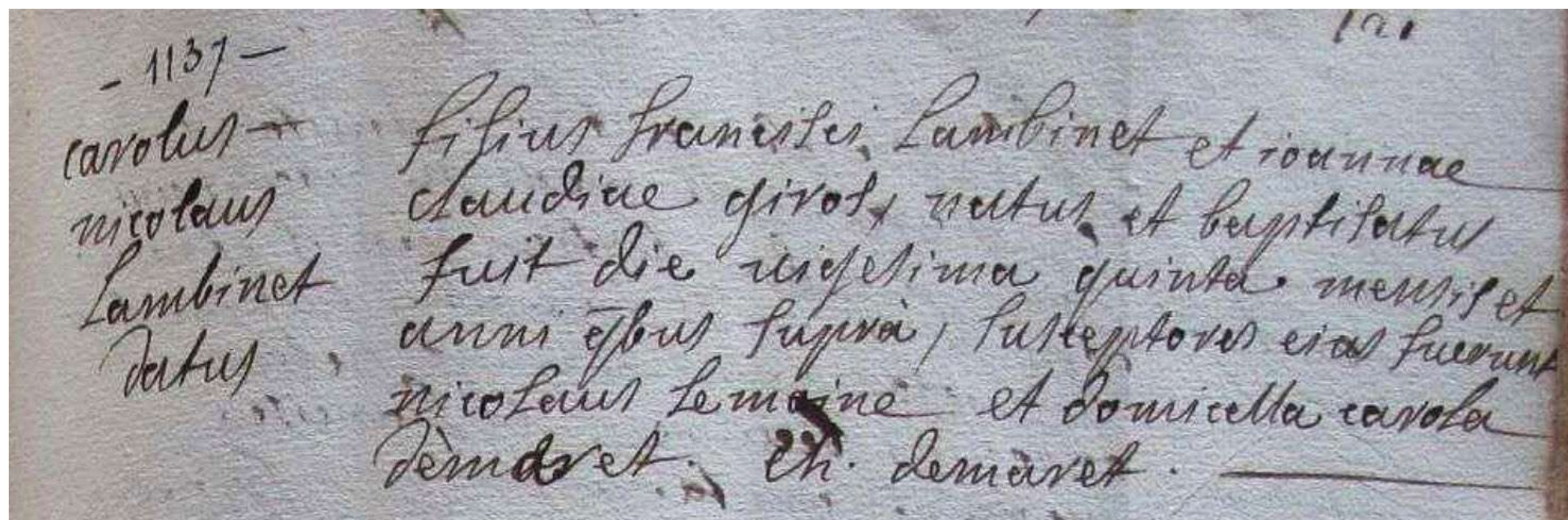


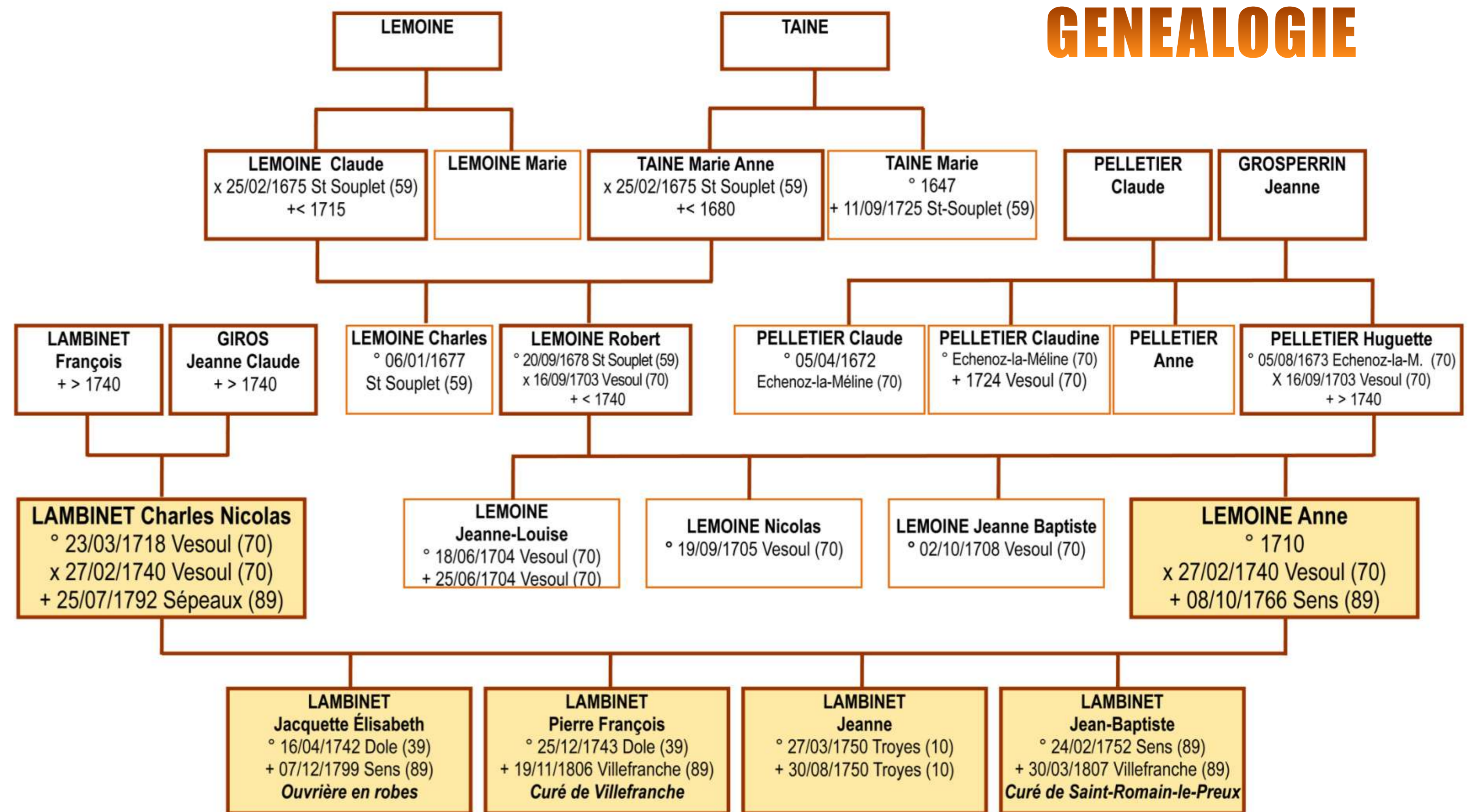
### VESOUL

Charles Nicolas Lambinet est né le 25 mars 1718 à Vesoul (Haute-Saône). Il est fils de François Lambinet et de Jeanne Claude Giros.



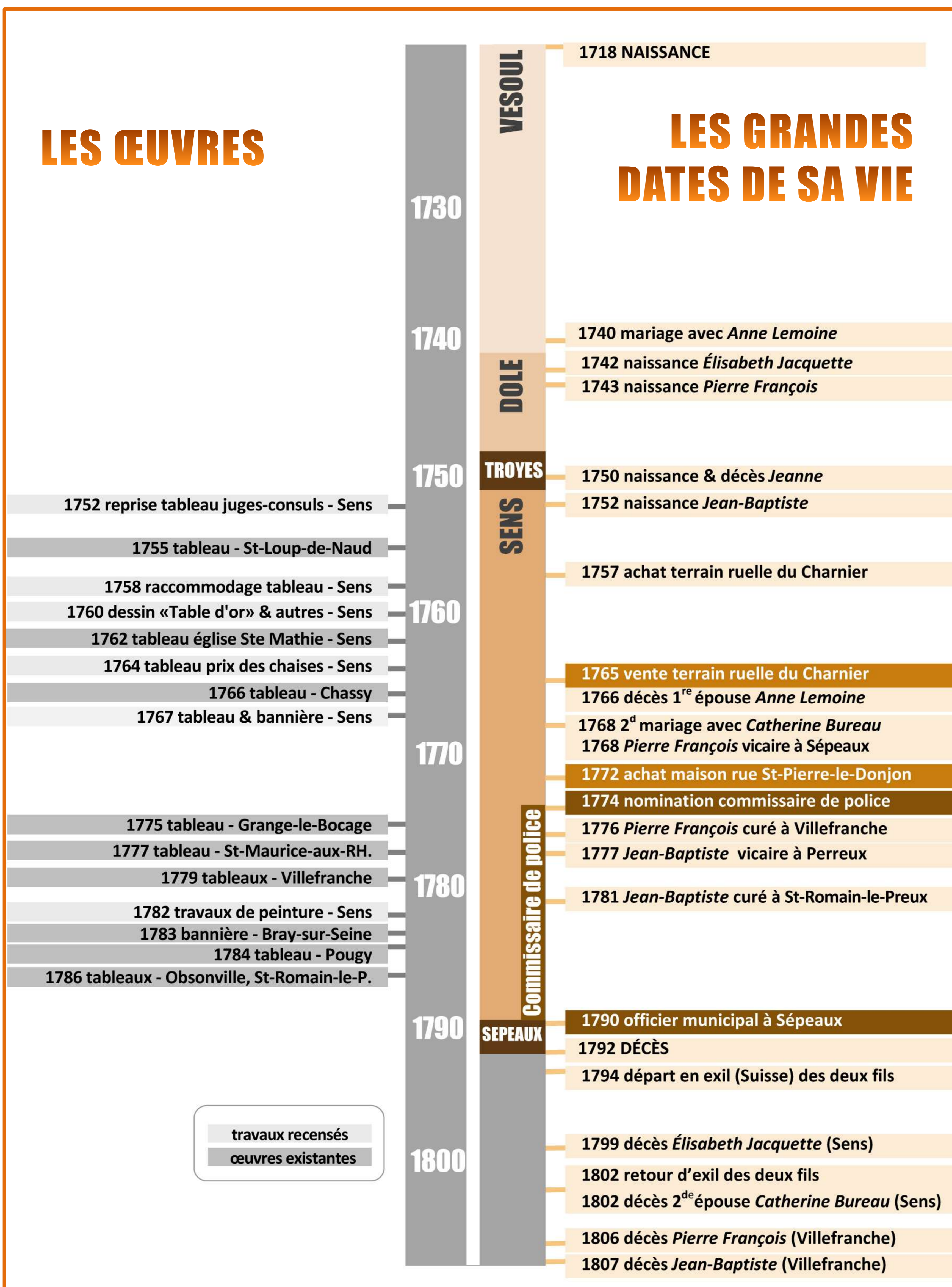
Peu d'éléments nous sont parvenus sur les origines et l'enfance de Lambinet à Vesoul. Son parcours, les différents écrits de sa main ainsi que sa signature indiquent qu'il a reçu une certaine éducation et peut-être un enseignement dans le collège de Jésuites de Vesoul. Il épouse Anne Lemoine en 1740 et quatre enfants naissent de cette union.

### GENEALOGIE



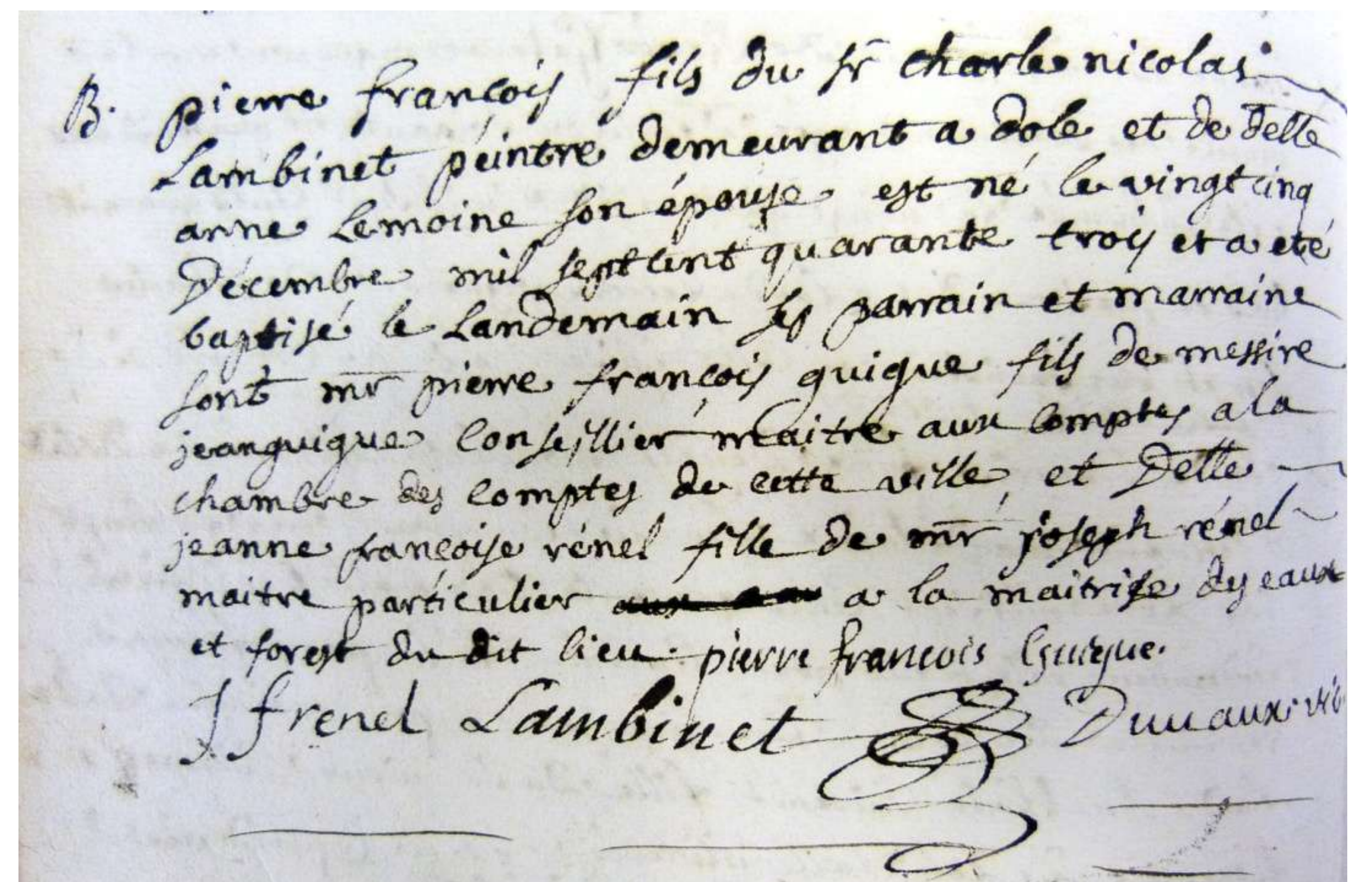
### LES ŒUVRES

### LES GRANDES DATES DE SA VIE



### DOLE

Après son mariage, Charles Nicolas Lambinet s'installe à Dole où vont naître ses deux premiers enfants. Il a 25 ans lors de la naissance de Pierre François et sa profession de peintre est mentionnée pour la première fois sur l'acte de baptême de son fils.



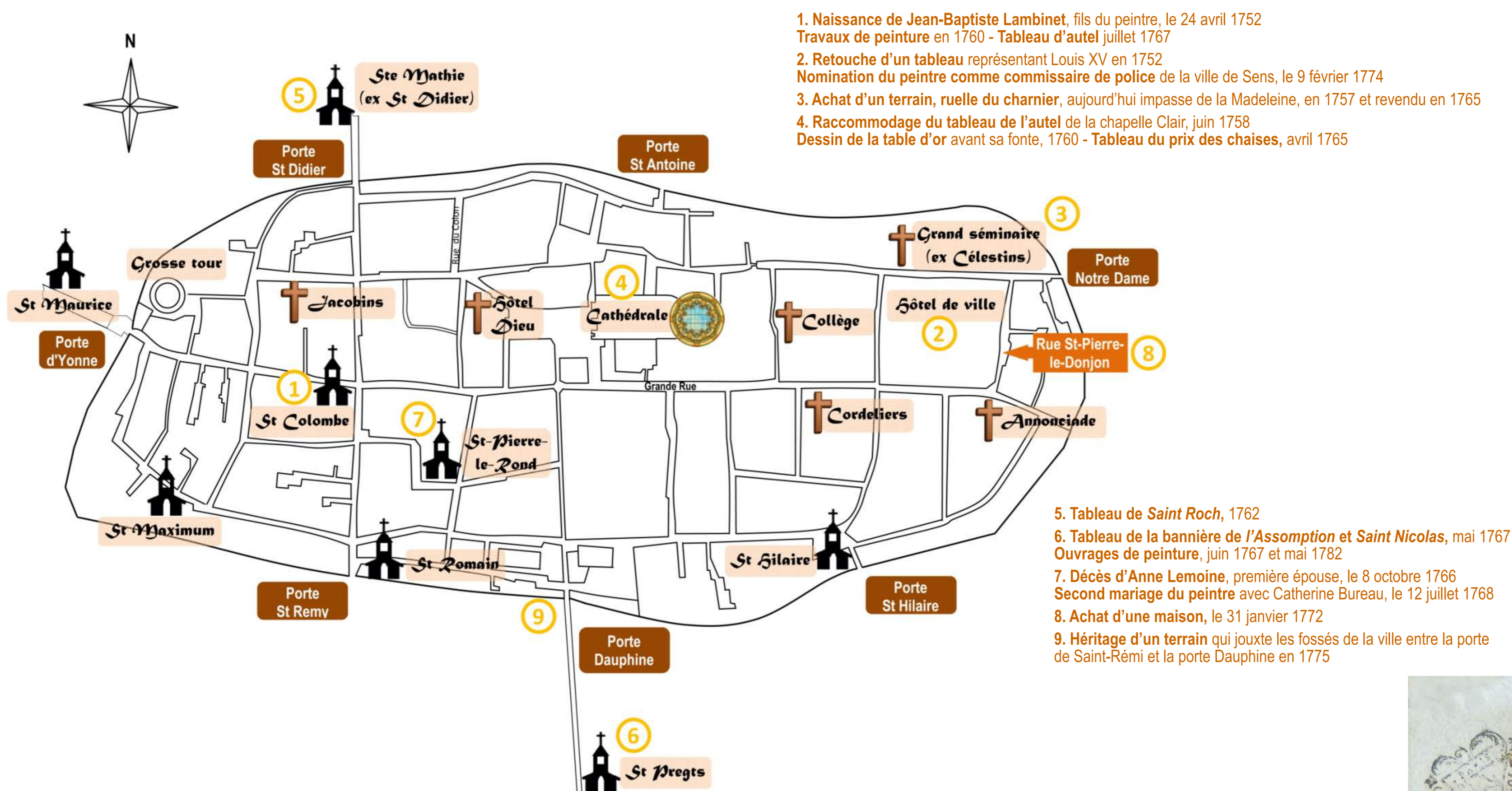
### TROYES

Le passage à Troyes ne semble pas avoir été programmé dans le parcours de Lambinet mais plutôt conditionné aux événements familiaux : la naissance puis le décès de sa fille à 5 mois.

### SES PREMIERS TRAVAUX A SENS

Parallèlement aux œuvres connues, différents travaux actuellement disparus sont recensés à Sens, notamment en 1752, une commande de l'assemblée des juges consuls de la ville de Sens, le peintre « *ayant donné des preuves de son habileté dans différents tableaux* ».

En janvier 1760, le difficile contexte économique du Royaume nécessite des fonds et il est décidé de sacrifier la table d'or qui décorait le maître autel de la cathédrale. Lambinet est désigné pour la dessiner avant que celle-ci ne soit envoyée à la fonte et réduite en cinq lingots par l'orfèvre Balduc.

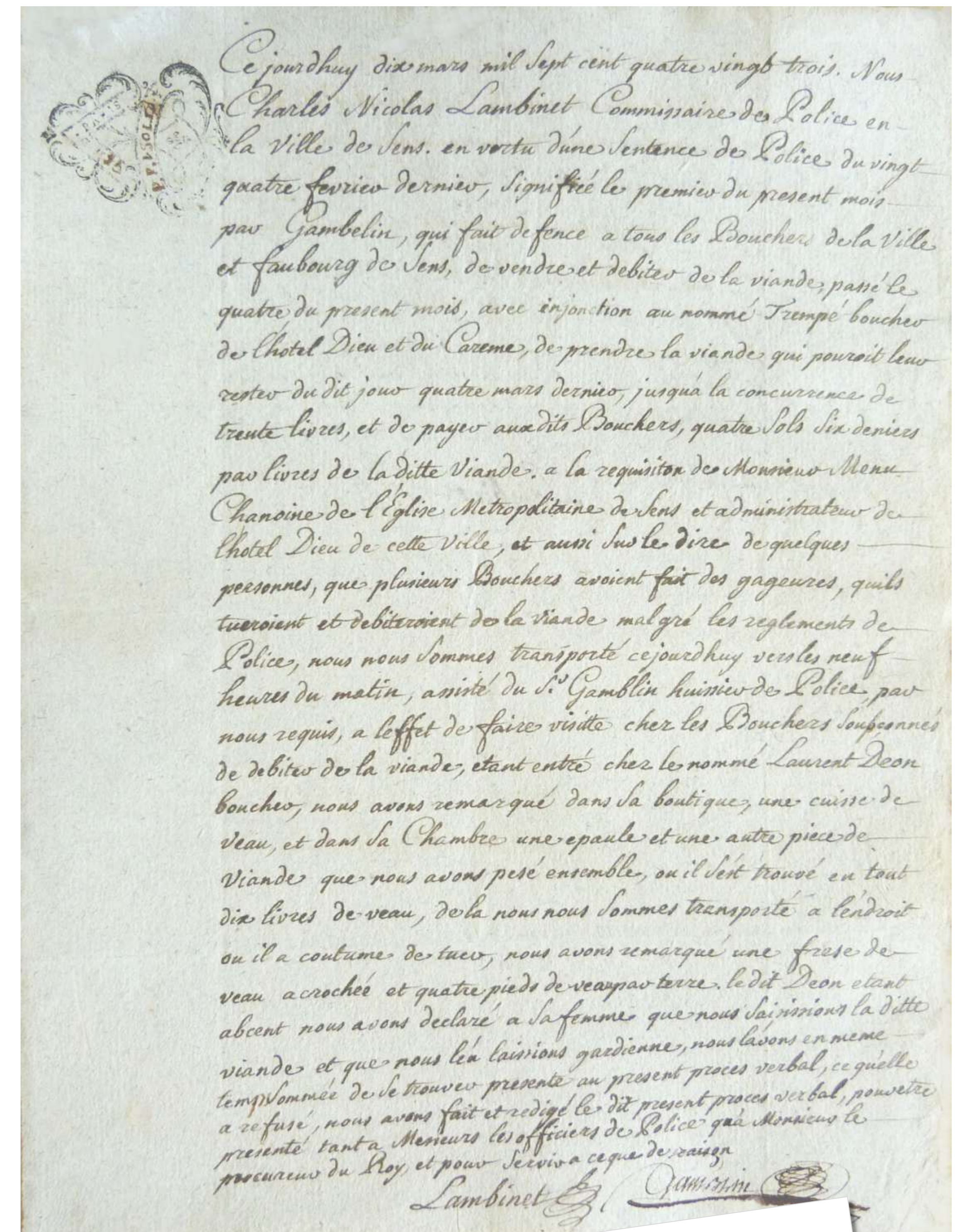


### LE BOURGEOIS

Charles Nicolas Lambinet arrive à Sens entre 1750 et 1752. Sa première femme décède en 1766 et, en 1768, il épouse en secondes noces Catherine Bureau, fille de Jean Charles Bureau, huissier audiencier au bailliage et siège présidial de Sens (dont le père était également huissier) ; elle fait partie de la petite bourgeoisie sénonaise, avec du côté maternel une famille de maîtres auneurs et courtiers en draps (Troyes). Cette union lui permettra de côtoyer la bourgeoisie de Sens.

Charles Nicolas Lambinet construit alors son ascension sociale en achetant une maison en 1772 à Sens et en devenant commissaire de police en 1774.

Procès-verbal établi par Lambinet, commissaire de police



### LE COMMISSAIRE DE POLICE

En 1699, Louis XIV, par deux édits, en octobre puis en novembre, modifie l'organisation des polices urbaines. Le Lieutenant général de police a sous ses ordres un ensemble d'officiers chargés de le seconder : procureur du roi et greffiers, huissiers et commissaires de police. Le champ d'intervention est vaste et concerne la religion, les mœurs, la santé, les vivres, la voirie, la tranquillité publique, les sciences et arts libéraux, le commerce, les manufactures et arts mécaniques, les serviteurs, les domestiques et les manouvriers, et la pauvreté.

À Sens, de 1718 à 1792, 25 commissaires de police sont recensés. Le milieu social des commissaires recrutés est composé de trois groupes : un groupe rattaché au monde de la basoche, un deuxième groupe au monde de la boutique, ainsi qu'une douzaine de « *bourgeois de Sens* », parmi lesquels figure Lambinet, peintre.

La nomination d'une personne à la fonction de commissaire de police est soumise à un comportement exemplaire, une honnêteté donnant des marques de droiture et de probité. La candidature de Charles Nicolas Lambinet est retenue le 9 février 1774 par Michel Armand Sallot des Varennes, maire perpétuel de Sens et communauté de cette ville ainsi que le bureau de l'hôtel de ville réuni en assemblée :

« *parce qu'il n'y a pas de plus convenable et mieux en état de remplir cette place* »

Lambinet exerce la fonction de commissaire de police pendant 18 ans. Les procès-verbaux écrits de sa main révèlent certains traits de sa personnalité. L'écriture maîtrisée, le style clair et précis, le vocabulaire riche et adapté, témoignent d'une personne instruite et cultivée. On perçoit l'engagement de l'homme sur la qualité du travail rendu, sur ses valeurs humaines, son grand sens moral et des responsabilités.

La nomination de Lambinet à la fonction de commissaire de police lui permet d'accéder officiellement à la bourgeoisie de Sens et il se voit confier de nombreuses commandes de grands tableaux.