

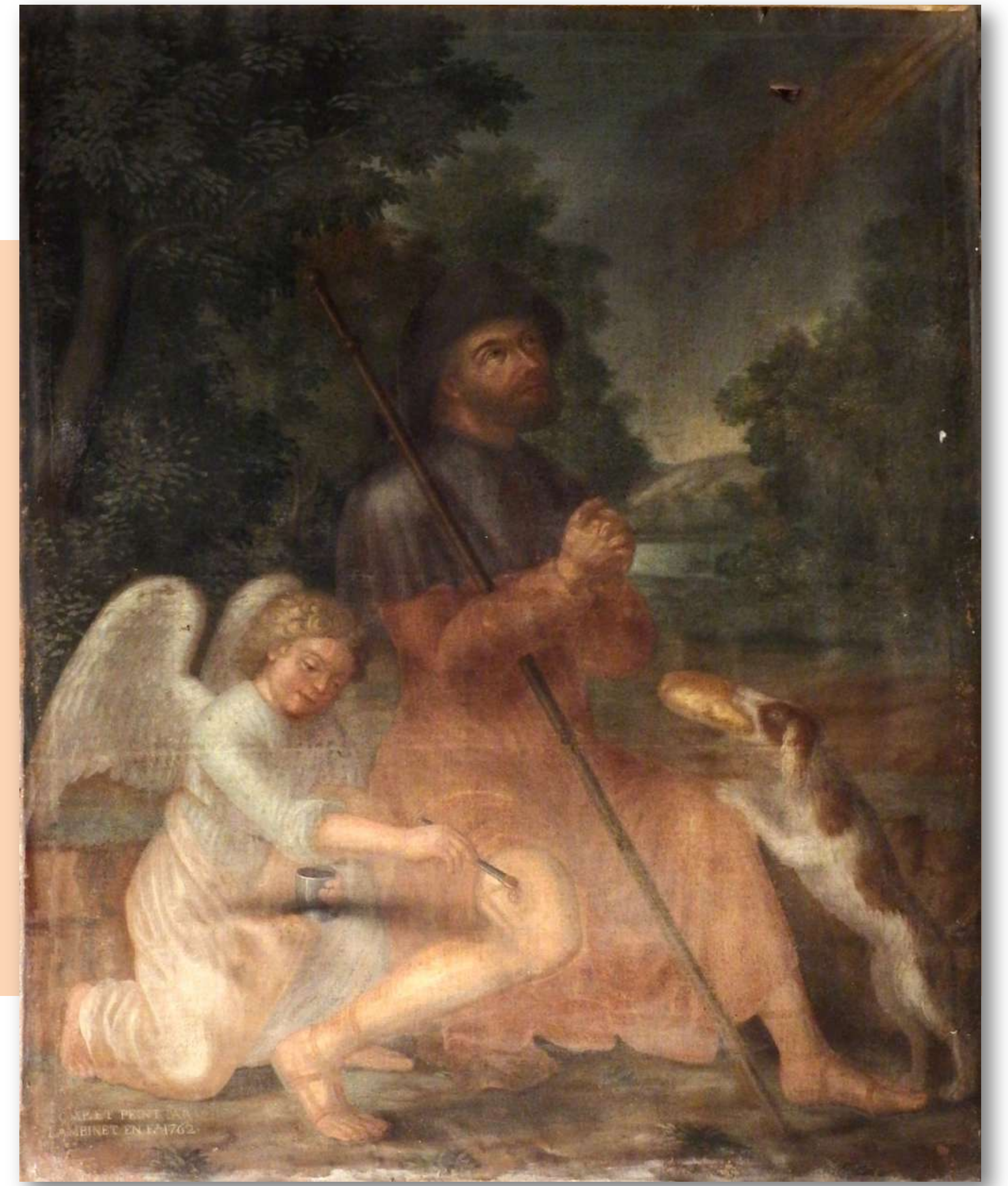
Saint Roch

Sens (89)

Église Sainte-Mathie
(autrefois Saint-Didier) - 1762

En bas à gauche :
« COMP. ET PEINT PAR LAMBINET EN F.^R 1762. »
Huile sur toile ; châssis rectangulaire
Cadre en bois peint en noir rehaussé de guirlandes
de feuilles et fleurs peintes à l'ocre
Nef, mur ouest, côté nord
Dimensions : 162 x 130 cm

Saint Roch né à Montpellier à la fin du XIII^e siècle, part en pèlerinage en Italie au décès de ses parents. Il contracte la peste et est chassé par ceux dont il avait guéri le corps. Il se réfugie dans la forêt, et pour soulager sa fièvre et sa maladie, un ange fait jaillir une source et soigne son mal ; pour apaiser sa faim, un chien lui apporte quotidiennement un pain qu'il a volé à son maître.



Saint Loup pardonnant à Clotaire

Saint-Loup-de-Naud (77)

Église Saint-Loup de Sens - 1755

En bas à gauche : « LAMBINET INV.^T 1755. »
Huile sur toile ; châssis légèrement cintré
Transept sud, mur sud
Dimensions : 330 x 195 cm
ISMH le 22 septembre 1982



De retour de son exil de Normandie, l'archevêque saint Loup (573-623) plus vertueux que jamais arrive aux portes de la ville de Sens, où Il est accueilli par celui qui l'avait banni, Clotaire II (584-629) roi des francs, qui se prosterne devant saint Loup.

La Résurrection

Chassy (89)

Église Saint-Loup de Sens
1766

En bas à gauche :
« PEINT PAR LAMBINET A SENS L'AN 1766. »
Huile sur toile ; châssis en chapeau de gendarme
Au retable du maître autel
Dimensions : 265 x 162 cm
CLMH le 3 septembre 1997

L'ange du seigneur descendu du ciel ouvre le tombeau. Le Christ lumineux surgit du tombeau tout en brandissant l'étendard blanc frappé d'une croix rouge, symbole de la victoire sur la mort. Les gardes dans leur sommeil, tressaillent d'effroi.

Le christ est ressuscité.

